



진동체 방지 시스템

환경공해 소음·진동 방지 시스템
각종 방음 방진 제작 시공



KS 인증 획득 (SH, SMB 제품)



ITQA 국제기술품질 인증



KAB 환경경영체제 인증



특허 등록 (배관지지장치)



중소벤처기업부 인증



INNOBIZ 기술혁신형중소기업 인증



YJ방음방진(주)

CONTENTS

1. 방진스프링



방진스프링마운트 SMA(개방형)



방진스프링마운트 YAM



방진스프링마운트 SMB(밀폐형)



방진스프링마운트 YJM(밀폐형)



방진스프링행거 SH



방진스프링행거 YJSH



방진스프링마운트 YJSC



방진스프링마운트 YJBM (25mm 변위 밀폐형)



방진스프링마운트 YJSB-2



방진스프링마운트 YGM



방진스프링마운트 YLM-2



방진스프링마운트 YLM-3



방진스프링마운트 YLM



방진스프링마운트 YJSB



방진스프링 YSM



방진스프링마운트 YDM



방진스프링마운트 YEM



방진스프링마운트 YSB



방진스프링 YJM-2



방진스프링 YSMA



YSH 방진스프링행거(25mm)



방진 네오프렌 행거 YJRH



폼방진가대 YJS-150F, 150B



실외기 방진베이스 YJS-GHP, EHP



수평밀림 방자구 YTR/2YTR



방진스프링행거 YJSH-W



스프링고무마운트 YRM



YSS 내진 스토퍼



스프링 행거 서포트 VSH



스프링 행거 서포트 VSH 60(H type)

2. 방진고무, 방진패드



방진고무마운트 YJA 양쪽볼트



방진고무마운트 YJA 한쪽볼트



방진고무마운트 YJV



방진고무마운트 YJB



방진고무마운트 YLL-고정형



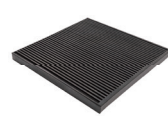
방진고무마운트 YLL-조절형



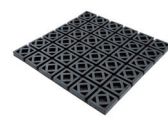
방진고무마운트 LSP-조절형



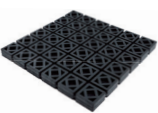
진자드럼방진스프링



네오프렌 방진고무패드 YJP



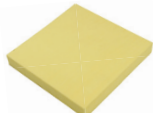
네오프렌 수퍼방진고무패드 YJPW



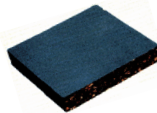
적층겹 네오프렌 패드 YJR2



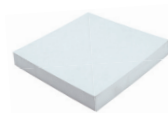
YRP SPRING PAD



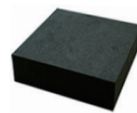
폴리우레탄 매트(PO MAT)



방진용 탄화콜크판



합성발포고무 방진패드 CRP



네오프렌 매트 YCR

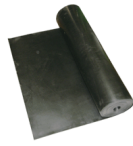
3. 충격방지



DIN ELEMENT



사각칩 고무



방진롤 고무판



YJ-AIR SPRING 고무(M5)



방진에어마운트 YJAM



수충격방지 WHC(후렌지 Type)



수충격방지 WHC(SUS후렌지 Type)



수충격방지 WHC(그루브 Type)



수충격방지 WHC(소켓, 나사 Type)



수충격방지 WHC(일반가스용 Type)



수충격방지 WHC(SUS가스용 Type)



소방용 유량계(나사식)



소방용 유량계(플랜지식)



소방용 유량계(그루브식)



후렉시블 콘넥타 YJQ



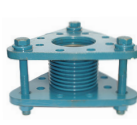
후렉시블 콘넥타 YJQ-1 원형



후렉시블 조인트 YJT



후렉시블 조인트 YJE



후렉시블 조인트 TPC

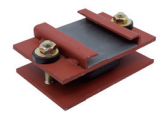


엑스벤슨 조인트 YJM(외통형-단식, 복식)

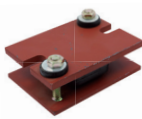
4. 입상관방진



입상관 마운트 YDP



YPS



YPU



CLAMP

5. 체육관방진



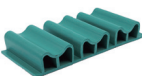
체육관 방진고무 YVM



체육관 방진고무 YVM-2



체육관용 스프링 YJ-SFM

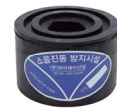


체육관 리브고무(소)



이중벽체 시스템 YNS

6. 이중바닥 방진

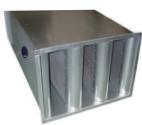


플라이우드 판넬 시스템 YFNM

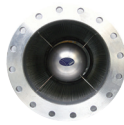


잭업 마운트 시스템 YBM

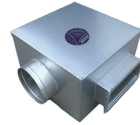
7. 소음기, 방음부스



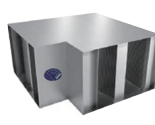
사각 소음기



원형 소음기



소음 챔버



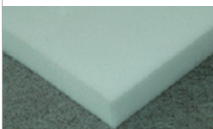
소음 엘보



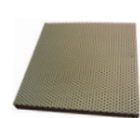
소음 루버



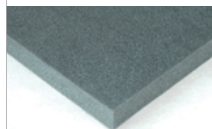
산업용 소음기



폴리우레탄 흡음 보드



폴리에스터 유공 흡음 보드



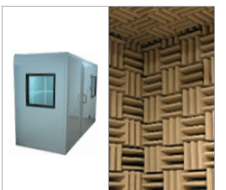
폴리우레탄 패브릭 흡음 보드



프로파일 게란판



차음재 시트



방음부스, 무향실

방진스프링마운트 SMB(밀폐형)



KS B 1563 제품



제품의 구성

- 스프링
- LEVELING BOLT
- LOCK NUT
- 회주철 상하부 하우징
- 네오프렌 패드
- STEEL CAP

제품의 용도

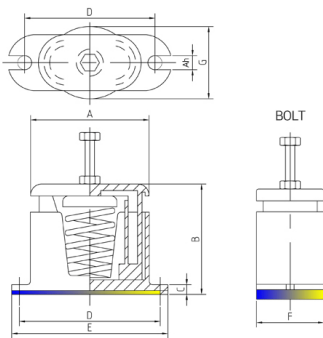
- 공조기용(수직형, 수평형, 복합형, 일체식, 분리식, 내장식 등)
- 송풍기용(시로코, 에어포일, 터보-팬흡입, 양흡입)
- 각종 진동체의 방진용

제품의 특성

- 상하부가 하우징형으로 구성된 스프링 마운트로서 기계의 운전 시 발생하는 좌우 수평 밀림 형에 의한 마찰음을 차단하기 위하여 하부 하우징 내 좌우에 네오프렌 스펀지가 부착되어 기기의 운전 시 진동음을 흡수하도록 되어 있다. 또한 하부 바닥에 네오프렌 패드를 부착하여 고체음 전달 방지에도 효과를 볼 수 있다.

LOAD SELECTION GUIDE & DIMENSION

MODEL	사용하중 (kg.f)	변위 (mm)	스프링상수 (kg.f/mm)	스프링색상	치수(단위:mm)								
					A	B	C	D	E	F	G	H	BOLT
SMB-50	50	25	2.0	Red	103	100	14	128	142	48	60	11	M10
SMB-100	100	25	4.0	Blue	103	100	14	128	142	48	60	11	M10
SMB-150	150	25	6.0	Brown	151	139	18	182	200	71	87	13	M12
SMB-200	200	25	8.0	White	151	139	18	182	200	71	87	13	M12
SMB-300	300	25	12.0	Orange	151	139	18	182	200	71	87	13	M12
SMB-400(BS)	400	25	16.0	Grey	151	139	18	182	200	71	87	13	M12
SMB-500	500	25	20.0	Green	173	161	18	206	228	74	95	14	M16
SMB-600(BS)	600	25	24.0	Blue	173	161	18	206	228	74	95	14	M16
SMB-750	750	25	30.0	Black	173	161	18	206	228	74	95	14	M16
SMB-1000	1000	25	40.0	White	173	161	18	206	228	74	95	14	M16
SMB-1500	1500	25	60.0	Black	250	175	20	295	322	99	111	14	M16
SMB-2000	2000	25	80.0	White	250	175	20	295	322	99	111	14	M16
SMB-2400(BS)	2400	25	96.0	Red	250	175	20	295	322	99	111	14	M16
SMB-3000(BS)	3000	25	120.0	Black	250	175	20	295	322	99	111	14	M16



방진스프링행거 SH



KS B 1561 제품



제품의 구성

- 스프링
- STEEL CAP
- 상하부 네오프렌
- 행거 브라켓

제품의 용도

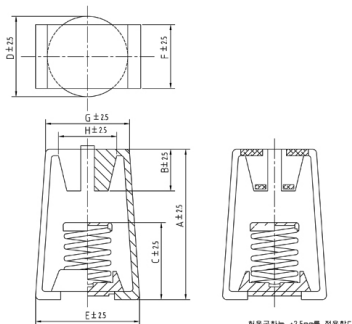
- 기계실 및 각 공조실의 천정에 설치되는 덕트, 축류형 송풍기 등 방진용

제품의 특성

- 방진스프링행거는 상하부가 네오프렌 방진고무로 구성되어 있고 장비의 진동이나 수축과 팽창 시에 발생하는 응력이 배관이나 덕트를 타고 건물 구조물에 직접 전달되는 작고 높은 진동수를 완전 흡수하는 제품이다.

LOAD SELECTION GUIDE & DIMENSION

MODEL	사용하중 (kg.f)	변위 (mm)	스프링상수 (kg.f/mm)	스프링색상	치수(단위:mm)									
					A	B	C	D	E	F	G	H	BOLT	
SH-10	10	25	0.4	White	170	37	84	76	82	50	68	44	M12	
SH-30	30	25	1.2	Orange										
SH-50	50	25	2.0	Red										
SH-100	100	25	4.0	Blue										
SH-150	150	25	6.0	Brown	218	42	120	105	113	64	89	50	M16	
SH-200(BS)	200	25	8.0	White										
SH-300	300	25	12.0	Orange										
SH-500	500	25	20.0	Green										



방진스프링마운트 YJSC

제품의 구성

- 스프링
- 조절보울트
- 네오프렌링
- 상하부 STEEL CASING
- 네오프렌 패드

제품의 용도

- 공조기용(수직형, 수평형, 복합형, 일체식, 분리식, 내장식 등)
- 송풍기용(시로코, 에어포일, 터보 편흡입, 양흡입)
- 기타 낮은 고유 진동수가 요구되는 진동체의 방진용

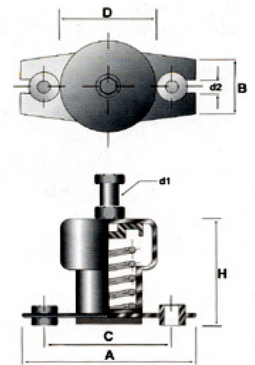
제품의 특성

- 코일스프링이 STEEL CASING에 내장되어 외관이 미려하고, 상하부 CASING 사이에 고무링이 마찰음을 차단하도록 되어 있다.
- 옥외 등 장비 등이 노출된 곳에 사용하여도 수분이 스프링에 직접 접촉되지 않아 수명이 연장되고 수평 조절이 용이하며 설치 시 호환성이 있다.



LOAD SELECTION GUIDE & DIMENSION

MODEL	사용하중 (kg.f)	변위 (mm)	스프링상수 (kg.f/mm)	치수(단위:mm)							SET된 하중(kg)	장하중시 높이(mm)
				A	B	C	D	H	d1	d2		
YJSC-30	30	50	0.6	150	80	125	100	100	M12	ø12	21	80
YJSC-50	50	50	0.9								32	80
YJSC-70	70	50	1.4								49	80
YJSC-100	100	50	2.0	200	100	163	130	140	M12	ø12	70	116
YJSC-150	150	50	3.0								105	116
YJSC-200	200	50	4.0								140	116
YJSC-300	300	50	6.0								210	116
YJSC-400	400	50	8.0								280	116
YJSC-500	500	50	10.0								350	116
YJSC-600	600	50	12.0								460	116
YJSC-750	750	50	15.0								590	116



방진스프링마운트 YGM

제품의 구성

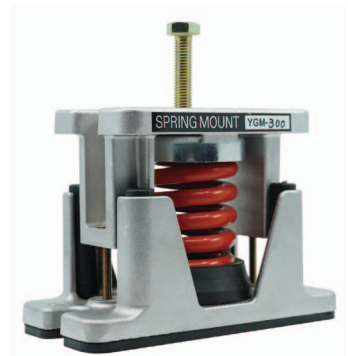
- ALUMINUM 상하부 하우징
- SPRING, SPRING CAP
- LEVELING BOLT
- NEOPRENE STOPPER
- PRE SETTING BOLT
- NEOPRENE PAD

제품의 용도

- 발전기 방진, 펌프 방진
- 공조기 방진(수직형, 수평형, 복합형, 일체식, 분리식, 내장식 등)
- 송풍기 방진(시로코, 에어포일, 터보 편흡입, 양흡입 외 기타)

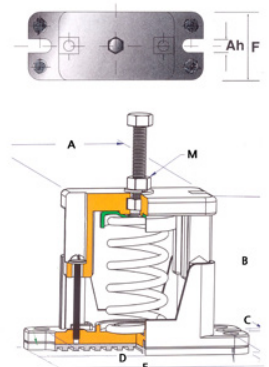
제품의 특성

- 상하부 하우징이 ALUMINUM으로 구성되어 있어 회주철보다 중량이 가벼워 운반 및 설치가 용이하다.
- 상부 케이싱과 하부 케이싱 사이에 NEOPRENE STOPPER가 장착되어 있어 방진이 자체에서 발생하는 소음이 차단된다.
- 약 70% 정도의 하중으로 PRE-SET되어 있어 설치가 편리하다.



LOAD SELECTION GUIDE & DIMENSION

MODEL	사용하중 (kg.f)	변위 (mm)	스프링상수 (kg.f/mm)	스프링색상	치수(단위:mm)								Bolt
					A	B	C	D	E	F	Ah		
YGM-50	50	25	2	Red	139	128	14	163	184	89	14	M12	
YGM-70	70	25	2.8	Black									
YGM-100	100	25	4.0	Blue									
YGM-150	150	25	6.0	Brown									
YGM-200	200	25	8.0	White									
YGM-300	300	25	12.0	Orange									
YGM-400	400	25	16.0	Silver									
YGM-500	500	25	20.0	Green									
YGM-600	600	25	24.0	Blue									
YGM-750	750	25	30.0	Black									
YGM-1000	1000	25	40.0	White									



방진스프링마운트 YJSB



제품의 구성

- 스프링
- LEVELING BOLT
- 네오프렌 PAD, STOPPER
- 상하부하우징
- 네오프렌패드

제품의 용도

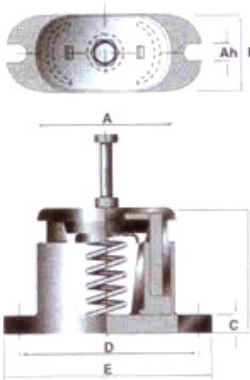
- 공조기용(수직형, 수평형, 복합형, 일체식, 분리식, 내장식 등)
- 냉동기용(왕복동식, 터보형, 스크류형)
- 냉각탑용(FRP 라운드형, 직교류형)
- 양흡입 펌프 등의 방진용

제품의 특성

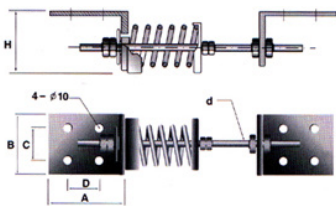
- 상하부가 하우징으로 구성된 스프링마운트로서 기계의 운전 시 발생하는 좌우 수평 밀림에 의한 마찰음을 차단하기 위해 하부 하우징 내 좌우에 네오프렌 스펀지가 부착되어 기기의 운전 시 진동음을 흡수하도록 되어있다.

LOAD SELECTION GUIDE & DIMENSION

MODEL	사용하중 (kg.f)	변위 (mm)	스프링상수 (kg.f/mm)	스프링색상	치수(단위:mm)							
					A	B	C	D	E	F	Ah	BOLT
YJSB-50	50	50	1.0	Red	152	150	18	185	205	85	13	M12
YJSB-70	70	50	1.4	Black								
YJSB-100	100	50	2.0	Blue								
YJSB-150	150	50	3.0	Brown								
YJSB-200	200	50	4.0	White								
YJSB-300	300	50	6.0	Orange								
YJSB-400	400	50	8.0	Silver	174	180	20	205	230	93	14	M16
YJSB-500	500	50	10.0	Green								
YJSB-600	600	50	12.0	Blue								
YJSB-750	750	50	15.0	Black								
YJSB-1000	1000	50	20.0	White								



수평밀림 방지구 YTR/2YTR



제품의 구성

- 스프링
- STEEL PLATE
- 네오프렌 CUP
- STEEL 와셔, CUP
- BOLT, NUT, ROD BOLT

제품의 용도

- 축류형 FAN의 밀림방지용
- 기타 FAN의 밀림방지용
- FAN PART(분리형 공조기) 밀림방지용

제품의 특성

- 모든 FAN의 작동 시 반력에 의한 공기의 흐름 반대 방향으로 높은 밀림이 발생하는데 이 밀림이 장비 자체 중량의 5% 이상을 초과할 경우 장비 자체에 심한 손상을 주게 된다.
- 수평 밀림 방지구를 장비 중앙에 위치하여 양쪽에 대칭으로 균형을 이루게 부착하여 시동 시와 정지 시에 최대 6mm 이동이 허용되도록 하여야 한다.

LOAD SELECTION GUIDE & DIMENSION

■ YTR

MODEL	사용하중 (Kg.f)	변위 (mm)	스프링상수 Kg.f/mm	스프링색상	치수(단위:mm)						
					A	B	C	D	E	F	
YTR-30	30	25	1.2	Orange	100	90	60	50	100	M12	
YTR-50	50	25	2.0	Red	100	90	60	50	100	M12	
YTR-70	70	25	2.8	Black	100	90	60	50	100	M12	
YTR-100	100	25	4.0	Blue	100	90	60	50	100	M12	
YTR-150	150	25	6.0	Brown	100	90	60	50	100	M12	
YTR-200	200	25	8.0	White	100	90	60	50	100	M12	
YTR-300	300	25	12.0	Orange	100	90	60	50	100	M16	
YTR-400	400	25	16.0	Blue	100	90	60	50	100	M16	
YTR-500	500	25	20.0	Green	100	90	60	50	100	M16	
YTR-600	600	25	24.0	Blue	100	90	60	50	100	M16	
YTR-750	750	25	30.0	Black	100	90	60	50	100	M16	

■ 2YTR

MODEL	사용하중 (Kg.f)	변위 (mm)	스프링상수 Kg.f/mm	스프링색상	치수(단위:mm)						
					A	B	C	D	E	F	
2YTR-30	30	50	0.6	Orange	100	90	60	50	100	M12	
2YTR-45	45	50	0.9	Blue	100	90	60	50	100	M12	
2YTR-70	70	50	1.4	Black	100	90	60	50	100	M12	
2YTR-100	100	50	2	White	100	90	60	50	100	M16	
2YTR-150	150	50	3	Red	100	90	60	50	100	M16	
2YTR-200	200	50	4	Yellow	100	90	60	50	100	M16	
2YTR-300	300	50	6	Orange	100	90	60	50	100	M16	
2YTR-400	400	50	8	Pink	100	90	60	50	100	M16	
2YTR-500	500	50	10	Blue	100	90	60	50	100	M16	
2YTR-600	600	50	12	Green	100	90	60	50	100	M16	
2YTR-750	750	50	15	Black	100	90	60	50	100	M16	
2YTR-1000	1000	50	20	White	100	90	60	50	100	M16	
2YTR-1300	1300	50	26	Red	100	90	60	50	100	M16	

YSH 방진스프링행거(25mm)

제품의 구성

- BRACKET
- 상부 SPRING CAP
- COIL SPRING
- 하부 SPRING CUP (RUBBER COATING)

제품의 용도

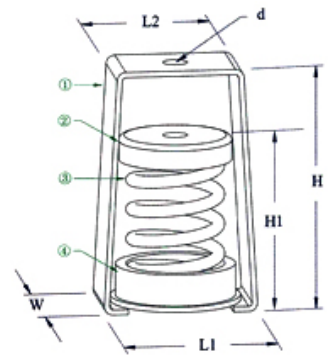
- IN-LINE DUCT FAN HANGING ■ 무향실, 방송국 등의 FLOATING CEILING
- 기계실 등의 DUCT나 배관 HANGING ■ 층고가 협소한 기계실 배관 HANGING

제품의 특성

- 설치 높이를 최소화하여 천장 매립형으로 적합하다.
- HANGER ROD가 35° 까지 각을 이룰 수 있다.
- 제품이 가볍고 크기가 최적화되어 설치가 용이하다.

LOAD SELECTION GUIDE & DIMENSION

MODEL	사용하중		변위	스프링상수		스프링 색상	치수(단위:mm)						
	N	Kg.f/L		N/mm	Kg.f/mm		H	W	L1	L2	d	H1	
YSH-30	294	30	25	11.8	1.2	Orange	130	75	82	70	ø13	95	
YSH-50	441	45	25	17.6	1.8	Red							
YSH-70	686	70	25	27.4	2.8	Black							
YSH-100	980	100	25	39.2	4.0	Blue							
YSH-150	1,470	150	25	58.8	6.0	Brown							
YSH-200	1,960	200	25	78.4	8.0	White	165	90	110	90	ø19	120	
YSH-300	2,940	300	25	117.6	12	Orange							
YSH-400	3,920	400	25	156.8	16	Pink							
YSH-500	4,900	500	25	196.0	20	Blue							
YSH-600	5,880	600	25	235.2	24	Green							
YSH-750	7,350	750	25	294.0	30	Black							
YSH-1000	9,800	1,000	25	392.0	40	White							



방진 네오프렌 행거 YJRH

제품의 구성

- 네오프렌 RUBBER
- 행거 브라켓

제품의 용도

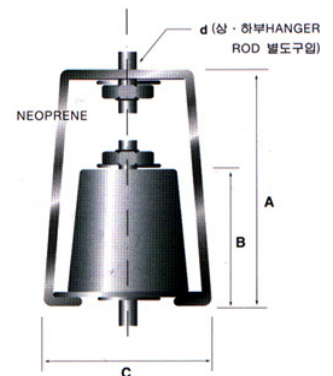
- 기계실 덕트 및 배관
- 방송국 FLOATING CEILING
- 천정용 FCU, 송풍기

제품의 특성

- 네오프렌으로 구성된 행거로서 고체 소음 절연에 우수한 특성을 가지고 있다.
- 덕트 방진과 방송국 FLOATING CEILING에도 적합한 제품이다.

LOAD SELECTION GUIDE & DIMENSION

MODEL	사용하중 (kg.f)	변위 (mm)	스프링상수 (kg.f/mm)	치수(단위:mm)			
				A	B	C	D
YJRH-A	60~120	4.5	27.0	80	33	70	M10
YJRH-B	110~240	6.0	40.0	110	46	70	M12
YJRH-C	230~350	7.0	50.0	140	57	88	M16



방진고무마운트 YJA 양쪽볼트



제품의 구성

- STEEL PLATE
- 고정용 너트, 볼트
- 네오프렌 RUBBER
- 와셔

제품의 용도

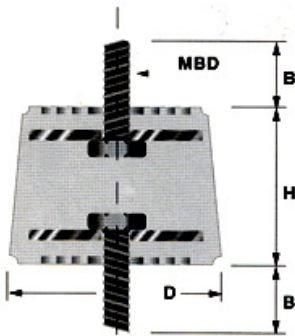
- 소형 펌프 및 소형 송풍기 방진용
- 입상관 방진장치의 양가용
- 진동 에너지가 작은 각종 진동체 등의 방진용

제품의 특성

- 방진고무마운트는 단순한 형상에 의해 일반적인 기계방진용으로 널리 사용되고 있다. 구조가 간단하여 설치가 용이하며 비교적 높은 스프링정수 때문에 각종 기계에 사용하는 방진제로 진동 충격 및 소음 방지에 우수한 제품이다.

LOAD SELECTION GUIDE & DIMENSION

MODEL	사용하중 (kg.f)	변위 (mm)	스프링상수 (kg.f/mm)	치수(단위:mm)			
				B	D	H	MBD
YJA-35	70	5.3	13.2	23	34	34	M10
YJA-50	100	5.7	17.5	23	50	40	M10
YJA-65	180	5.9	30.5	27	65	48	M12
YJA-80	300	6.2	48.3	27	84	49	M12
YJA-100	500	6.3	79.3	37	98	49	M16
YJA-120	800	6.4	125.0	40	117	62	M16
YJA-140	1200	7.8	153.8	42	137	62	M16



방진고무마운트 YJA 한쪽볼트



제품의 구성

- STEEL PLATE
- 고정용 너트, 볼트
- 네오프렌 RUBBER
- 와셔

제품의 용도

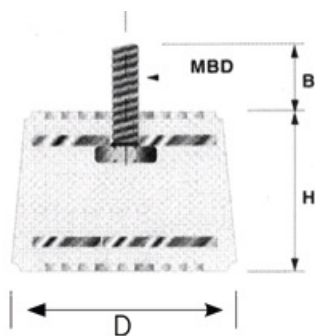
- 소형 펌프 및 소형 송풍기 방진용
- 입상관 방진장치의 양가용
- 진동 에너지가 작은 각종 진동체 등의 방진용

제품의 특성

- 방진고무마운트는 단순한 형상에 의해 일반적인 기계방진용으로 널리 사용되고 있다. 구조가 간단하여 설치가 용이하며 비교적 높은 스프링정수 때문에 각종 기계에 사용하는 방진제로 진동 충격 및 소음 방지에 우수한 제품이다.

LOAD SELECTION GUIDE & DIMENSION

MODEL	사용하중 (kg.f)	변위 (mm)	스프링상수 (kg.f/mm)	치수(단위:mm)			
				B	D	H	MBD
YJA-35	70	5.3	13.2	23	34	34	M10
YJA-50	100	5.7	17.5	23	50	40	M10
YJA-65	180	5.9	30.5	27	65	48	M12
YJA-80	300	6.2	48.3	27	84	49	M12
YJA-100	500	6.3	79.3	37	98	49	M16
YJA-120	800	6.4	125.0	40	117	62	M16
YJA-140	1200	7.8	153.8	42	137	62	M16



방진고무마운트 YJV

제품의 구성

- STEEL PLATE
- 고정용 너트, 보울트
- 네오프렌 RUBBER
- 와셔

제품의 용도

- 펌프 및 소형 송풍기 방진용
- 기타 견고한 바닥에 설치되는 각종 진동체의 방진용

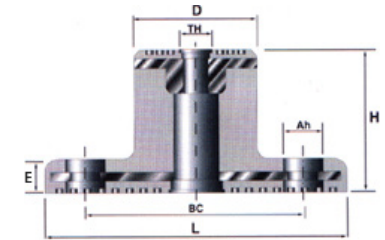
제품의 특성

- 방진고무마운트는 변위량이 크기 때문에 RPM이 다소 낮은 기기라 할 경우라도 설치가 가능한 제품이다.
- PLATE가 고무에 내장되어 있어 고무와의 이완을 방지하며 PLATE상하에 방진패드를 부착한 결과가 되어 고체음을 차단하고 너트가 상부 PLATE에 용접되어 설치가 용이하고 브라켓을 설치하지 않고 직접 양카를 할 수 있도록 한 제품이다.



LOAD SELECTION GUIDE & DIMENSION

MODEL	사용하중 (kg.f)	변위 (mm)	스프링상수 (kg.f/mm)	치수(단위:mm)						
				L	H	BC	D	E	TH	Ah
YJV-40	100	6.0	16.6	96	40	77	40	40	M10	ø 10
YJV-60	200	6.3	31.7	120	50	97	60	75	M12	ø 12
YJV-80	300	6.3	47.6	155	55	134	80	90	M12	ø 12
YJV-100	500	6.3	79.3	176	60	144	100	115	M16	ø 16
YJV-120	800	6.8	126.9	206	60	180	113	120	M16	ø 16



방진고무마운트 YJB

제품의 구성

- STEEL PLATE
- 고정용 너트, 보울트
- 네오프렌 RUBBER
- 와셔

제품의 용도

- 펌프 및 소형 송풍기 방진용
- 기타 견고한 바닥에 설치되는 각종 진동체의 방진용

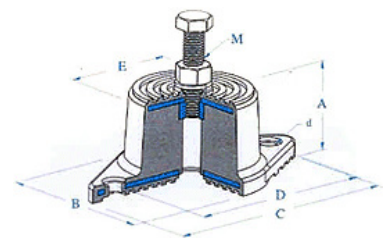
제품의 특성

- 방진고무마운트는 변위량이 크기 때문에 RPM이 다소 낮은 기기라 할 경우라도 설치가 가능한 제품이다.
- PLATE가 고무에 내장되어 있어 고무와의 이완을 방지하며 PLATE상하에 방진패드를 부착한 결과가 되어 고체음을 차단하고 너트가 상부 PLATE에 용접되어 설치가 용이하고 브라켓을 설치하지 않고 직접 양카를 할 수 있도록 한 제품이다.



LOAD SELECTION GUIDE & DIMENSION

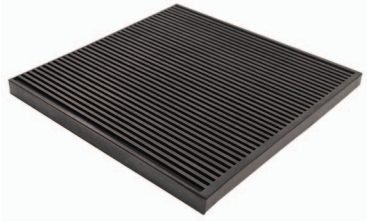
MODEL	최대사용하중		변위 (mm)	스프링상수		치수(단위:mm)							
	N	Kg.f		N/mm	Kg.f/mm	A	B	C	D	E	M	d	
YJB-40	1,274	130	5.9	215.9	22	38	48	96	78	36	M10	ø 10	
YJB-60	1,470	150	6.3	233.3	24	48	69	120	100	56	M12	ø 12	
YJB-80	4,214	430	6.2	679.7	69	55	90	155	132	75	M12	ø 12	
YJB-100	6,370	650	6.3	1,011.1	103	58	110	176	154	94	M16	ø 14	
YJB-120	9,800	1,000	6.8	1,441.2	147	61	135	205	179	111	M16	ø 14	



네오프렌 방진고무패드 YJP

제품의 구성

- 네오프렌 RUBBER
- 기타 원부료 배합



제품의 용도

- 볼링장 바닥 방진용
- 공조기 방진용
- 기타 산업장비 지지 방진 및 기초 패드나 관성 블럭 구조체 방진용

제품의 특성

- 네오프렌 방진고무패드는 상하부가 형식으로 되어있고, 단위 면적당 지지 하중과 변위량이 크므로 고주파 진동체에서 고체 전달음 방지에 효과적이다.

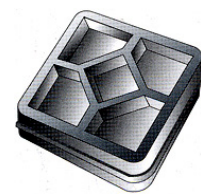
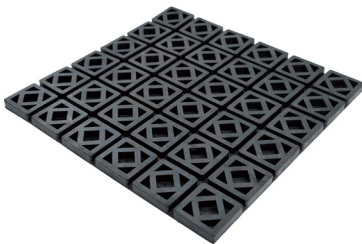
LOAD SELECTION GUIDE & DIMENSION

MODEL	최대사용하중 (kg.f)	최대변위 (mm)	경도	차수(단위:mm)		
				A	B	T
YJP-310	3600	3	60	300	300	10
YJP-315	4200	3	60	300	300	15
YJP-320	4500	3	60	300	300	20
YJP-325	4800	3	60	300	300	25
YJP-330	5000	3	60	300	300	30
YJP-350	6000	3	60	300	300	50
YJP-510	10000	3	60	500	500	10
YJP-520	12000	3	60	500	500	20
YJP-550	18000	3	60	500	500	50

네오프렌 슈퍼방진고무패드 YJPW

제품의 구성

- 네오프렌 RUBBER
- 기타 원부료 배합



제품의 용도

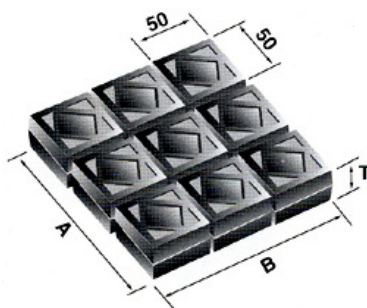
- 볼링장 바닥 방진용
- 공조기 방진용
- 기타 산업장비 지지 방진 및 기초 패드나 관성 블럭 구조체 방진용

제품의 특성

- 네오프렌 슈퍼방진고무패드는 단위 면적당 지지 하중 능력이 크므로 관성 블럭 구조체 방진에 적합하며 두께가 20mm로 방진 효율이 우수하고 사용 크기에 따라 절단이 용이하며 변위량의 증가를 위해서 STEEL PLATE를 사용할 수 있다.

LOAD SELECTION GUIDE & DIMENSION

MODEL	최대사용하중 (kg.f)	최대변위 (mm)	경도	차수(단위:mm)		
				A	B	T
YJPW-310	1000	3.5	55	300	300	10
YJPW-320	3000	3.5	55	300	300	20
YJPW-520	5000	3.5	55	500	500	20



스프링고무마운트 YRM

제품의 용도

- 산업기계(프레스, 사링기, 사출기, 기타)
- 펌프, 팬, 에어컨



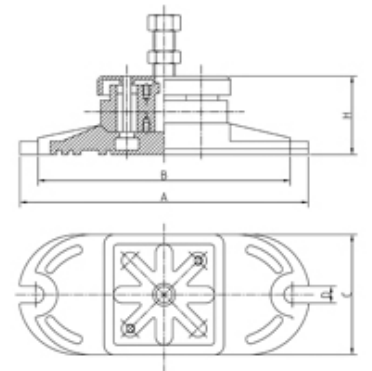
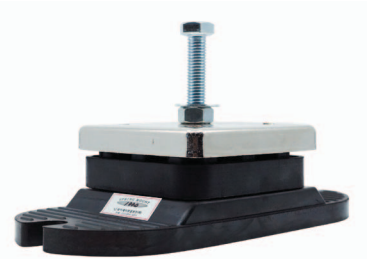
제품의 특성

- 수평 및 수직 진동이 큰 장비의 안정성을 위해 STOPPER BOLT로 조립되어 있고 냉동기 등과 같이 부하 상태에서의 스프링 높이의 변화가 심한 장비를 위해 설치하도록 한 제품이다.

NO.	품명	재질	규격	NO.	품명	재질	규격
1	LEVEL BOLT	SS400	KS B 1002	4	YRM PAD (스프링 내장)	SUP9	KS B 2402
2	NUT	SS400	KS B 1012			C R	KS M 6617
3	UPPER HOUSING	Chromium Plating (크로뮴도금)	KS D 3698	5	MIDDLE PLATE	SS400	KS D 3503
				6	LOWER NON SKID PAD	C R	KS M 6617

LOAD SELECTION GUIDE & DIMENSION

MODEL	적용하중 (kg.f)	변위량 (mm)	치수(단위:mm)					Level Bolt
			A	B	H	C	Ah	
YRM-100	100	5.5	150	120	65	80	12	M10 X 50
YRM-200	200	5.5	150	120	65	80	12	M10 X 50
YRM-400	400	5.5	230	200	70	104	12	M12 X 60
YRM-600	600	5.5	230	200	70	104	12	M12 X 60
YRM-800	800	5.5	230	200	70	104	12	M12 X 60
YRM-1000	1000	5.5	230	200	70	104	12	M12 X 60
YRM-1200	1200	5.5	310	280	70	130	12	M12 X 60
YRM-1500	1500	5.5	310	280	70	130	12	M12 X 60
YRM-2000	2000	5.5	310	280	70	130	12	M12 X 60



YRP SPRING PAD

제품의 용도

- 설비용 기기 및 장비 방진용(PUMP, FAN, AHU 등)
- 산업용 기계 방진용(PRESS, SHEARING MACHINE 등)
- 기타 견고한 기초위에 설치되는 각종 장비의 방진용
- 산업 기계류의 기초 방진용
- 입상관 ANHOR, GUIDE용
- 수평 배관 진동 방진용

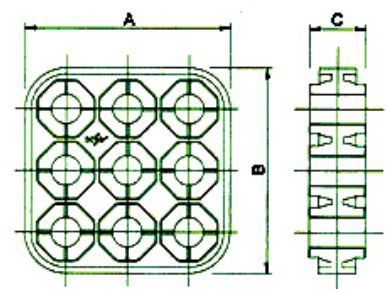
제품의 특성

- 방진고무의 다축 공용성, 고주파 차단성 및 방음효과, 감쇠 성능과 금속 스프링의 낮은 고유 진동수의 장점을 응용하여 방진 효율을 기존의 RUBBER PAD와 비교하여 3~4배 이상 향상시킬 수 있는 고효율 제품이다. 무게 중심을 최대한 아래로 낮추고, 하중 분포를 PAD전면에서 균일 분포 하중으로 받게 설치할 수 있다.



LOAD SELECTION GUIDE & DIMENSION

항목	A	B	C	TYPE	정격하중 (Kg.f)	경도 (Hs)	변위량 (mm)	치수(단위:mm)		
고유진동수 (Hz)	2~10	5~100	7~9					A	B	C
다축방향 공용성	△	◎	◎	YRP-100	100	40±5	5.5	60	74	30
감쇠 성능	X	ζ=0.1 이하	ζ=0.15 ~ 0.25	YRP-200	200	40±5	5.5	60	74	30
고주파차단성 및 방음효과	X	○	○	YRP-400	400	40±5	5.5	100	100	30
하중특성의 직선성	◎	△	◎	YRP-600	600	40±5	5.5	100	100	30
제품의 균일성	◎	△	◎	YRP-800	800	40±5	5.5	100	100	30
중량	重	中	中	YRP-1000	1000	40±5	5.5	100	100	30
가격	中	低	中低	YRP-1200	1200	40±5	5.5	190	118	30
NOTE: X 나뭇, △ 보통, ○ 양호					YRP-1500	1500	40±5	190	118	30
					YRP-2000	2000	40±5	190	118	30



■ 방음방진 사업부

- Duct silencer
- 작업 프로팅 후로아 설계, 시공
- 펌프, 웅 방진베이스 제작, 시공
- 입상관 덕트 방진
- 후렉시블 콘택타, 조인트
- 공조설비 방진설계, 시공
- 방음실 설계, 시공
- 수격 방지구, 배관자재
- 소방기구, 소방자재
- 이중벽 방지기
- 방음벽, 설계, 시공
- 각종 방진재 생산, 판매
- 체육관 및 볼링장 방진설계, 시공
- 소음기 및 발전기

■ 시스템 사업부

- 미진동제어 시스템 설계, 제작
- 소음, 진동환경진단, 영향평가
- Air spring, Air mount
- 특수방진 설계 및 시공
- 공장 소음 진동 진단
- 작업 시스템
- 주차장 방진 시스템
- 공조실, 볼링장 방음방진 시스템
- 무향실, 방송실 방음방진 시스템



YJ방음방진(주)
www.yjnv.com



와이제이방음방진(주)

본사·사무실 | 경기도 김포시 양촌읍 황금산단1로 21 TEL | 031-984-8211, 984-9311 FAX | 031-984-1211

기술연구소 | 경기도 김포시 양촌읍 김포학운6 산업단지 A브럭 4-13로트 TEL | 031-986-1986 FAX | 031-986-1987

E-MAIL | 0987yj@naver.com WEB | www.yjnv.com ※ 자세한 사항은 홈페이지를 참조해 주시기 바랍니다.